

Visionen Impressionen

3D-FORMTEILE
FÜR MASSIV- UND TROCKENBAU



GAST FREUND



WEIN GUT



WOHN RAUM



UND MEHR

diArco®
Gewölbesysteme



Alles ist möglich...

Die Planung einer Gewölbedecke kann für jedes Projekt ein Gewinn sein – ob Gastronomie, Wein-Gewerbe oder Wohnen.

...lassen Sie sich inspirieren



...durch Vielfalt in Material und Konstruktion

diArco Gewölbesysteme fertigt verschiedene Modelle und Größen in unterschiedlichen Materialien. Neben der Standard-Massivlösung in Faserbeton kann je nach geforderter Festigkeit und Feuchtigkeitsresistenz im Trockenbau das passende Material für die Gewölbeelemente gewählt werden: Gips-Glasfaser oder Glasfaserbeton.



RESTAURANTGANG HOTEL EDELWEISS, BERCHTESGADEN
diArco-SONDERFORM, GIPS
ARCHITEKT HERBERT WAIBL, INNSBRUCK

Willkommen!

Vom Durchgang zum einladenden Wandelgang. Als Blickfang des Restaurants fügt sich die Gewölbe- und Pfeilergliederung harmonisch in einen modernen Neubaukomplex ein. Esskultur und freundliche Gastlichkeit wird sichtbar.





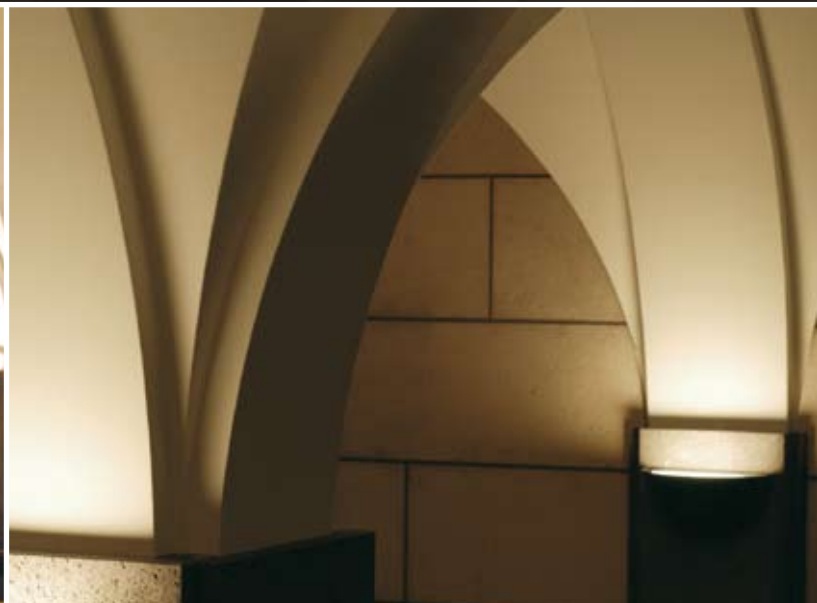
CÖLNER HOFBRÄUKELLER/HOTEL EDEN, KÖLN
diArco-MODELL ROMA 358, TROCKENBAU KERAMIK
ARCHITEKT MICHAEL, KÖLN

Situation vorher...



Neuer Schwung

Massiv- oder Trockenbau -, beide Konstruktionen zeigen die gleiche Raumwirkung! Selbst in schwierigsten Situationen kann ein Gewölbeeinbau einen unansehnlichen Raum in einen Festsaal verwandeln und dadurch sogar einem historisch wertvollen Umfeld am Kölner Dom gerecht werden.





RESTAURANT „EL GRECO“, MÜNCHEN-FELDMOCHING
diArco-MODELL ROMA 300-AKUSTIK, GIPS
diArco, PETER ADLER, EDLING



International.



WEINGUT MARIENHOF, FLEMLINGEN
diArco-MODELL ROMA 450, MASSIV
BAUING. ALFRED BENDER, BURRWEILER

Raumqualität als internationaler Standard in der Gastronomie: ob mit klassisch-toskanischen Säulen oder gemauerten Ziegel-Pfeilern – die Kombination der Formen und Materialien ist für alle denkbaren Raumsituationen und Entwurfswünsche möglich.



FASSKELLER WEINGUT KETH, OFFSTEIN
diArco-MODELL FLORENZ 450, MASSIV
D'IMENSIONAL PLANUNGSBÜRO, MAINZ

Alles gut.

Edler Wein in noblem Umfeld braucht eine runde Umgebung, von der Traube, der Flasche, dem Glas und Fass bis zum runden Raumerlebnis! Das ist Großzügigkeit mit Maß. Die moderne Gestaltung der Pfeiler mit dem klassisch-zeitlosen Gewölbe schafft neue Raumwirkungen.





FASSKELLER WEINGUT FLICK, FLÖRSHEIM-WICKER
diArco-MODELL ROMA 450. MASSIV
ARCHITEKT KARL-EBERHARD LAUER, FLÖRSHEIM



Licht macht die Musik

Die Präsentation nobler Weine in einem lichtdurchfluteten Raum wird zum Erlebnis. Durch starke LED-Beleuchtung auf die massive Decke entsteht der entmaterialisierte Eindruck eines Glasgewölbes in wechselnden Farben. Gezielte emotionale Farbwirkungen beeinflussen die Geschmackssinne bei der Weinprobe.





FASSKELLER WEINGUT SPIESS, BECHTHEIM
diArco-MODELL ROMA 450, MASSIV
ARCHITEKT MICHAEL MORGENSTERN, WORMS



Weine gibt es viele...

Ob Neubau eines Fasskellers, oder Umbau und Entkernung einer alten, beengten Bausubstanz – die Gewölbestructur schafft in jedem Fall eine innere Weite und Eleganz für einen einladenden Lager- und Verkaufsraum.



VERKAUFSRAUM WEINGUT SONNENHOF, BOCKENHEIM
 diArco-MODELL FLORENZ 450, MASSIV
 ARCHITEKT FRIEDRICH DOHN, KIRCHHEIMBOLANDEN



VINOTHEK WEINGUT GRÄFF-SCHMITT, INGELHEIM
 diArco-MODELL FLORENZ 325, MASSIV
 ARCHITEKT THOMAS BAUMGARTEN, OBERWESEL-DELLHOFEN



WOHNHAUS
diArco-MODELL FLORENZ 450, MASSIV
PLANUNG ADOLF KRATZ, OTTING

Lebensraum.

Ein offener und großzügiger Grundriss erlaubt vielseitige Nutzungsmöglichkeiten. Mit der individuellen Gestaltung kommt Ordnung und Schönheit in die „Mitte“ des Hauses: ein guter Weg zum genussvollen Wohnen.





WOHN-MUSTERHAUS BEI BREMEN
diArco-MODELL FLORENZ 287, GIPS
EDELSTEINHAUS GMBH, ANDREAS KÖPKE

Lebenszeichen.

Eine lichtdurchflutete Gewölbestructur bildet einen einladenden Rahmen für eine individuelle Einrichtung von Küche, Ess- und Wohnbereich in fließenden Raumzonen – ein schöner und großzügiger Raum für Sie und Ihre Gäste.

Ein Beispiel moderner, zeitloser Raumkultur.



Visitenkarte des Hauses



WOHNHAUS, SENDLING
diArco-MODELL FLORENZ 325, MASSIV
BAUFIRMA FREIBERGER, EDLING



WEINKELLER, BALDHAM
diArco-SONDERFORM, GLASFASERBETON
KLAUS ZIMMERMANN, BRUNNTHAL

Ein Gewölbeeinbau schafft zusätzlichen Wohnraum mit Ambiente auch bei normaler Raumhöhe: die Raumecken werden nur gerundet. Für das Auge bleibt die Höhe erhalten. Im Kontrast zu anderen Räumen gewinnt das ganze Haus.



AUSSTELLUNGSKÜCHE
diArco-MODELL ROMA 358, GIPS
KÜCHEN WIESER, FÜRSTENFELDBRUCK



WOHNHAUS EDLING
diARCO-MODELL SIENA 425, GLASFASERBETON
diARCO, PETER ADLER, EDLING

Wellness

Kultur



**DIE VISION UND OFFENHEIT FÜR NEUE RÄUME
BLEIBT ALS HERAUSFORDERUNG.**



**ERDKELLER-BEWIRTUNG FREILICHTBÜHNE AM „STOA“, EDLING
diArco-MODELL ROMA 450, MASSIV
diArco, PETER ADLER, EDLING**

Ausflug

...



LOGGIA-FREISITZ, WOHNHAUS BEI DIETRAMSZELL
diArco-MODELL BOLOGNA 250, MASSIV
diArco, PETER ADLER, EDLING



SONDERAUSSTELLUNG DEUTSCHES MUSEUM, MÜNCHEN
diARCO-MODELL FLORENZ 325, GIPS
AUSSTELLUNGSGESTALTER FRITZ ARMBRUSTER



**Jederzeit können Sie nach
telefonischer Vereinbarung unsere
Musterräume besuchen.**

**diArco-PREMIERE UND MUSTERHAUS IN EDLING/WASSERBURG AM INN
diArco-MODELL FLORENZ 358, MASSIVBAU, GRANITSÄULEN MODELL WASSERBURG**

Mustergütig

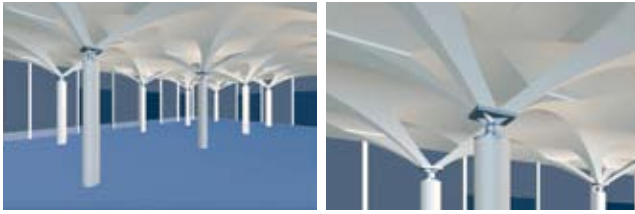
Der helle 4-Säulenraum schafft durch die Gewölbestructur gemütliche Raumzonen für verschiedene Nutzungen. Trotz seiner Größe behält der Raum seine Wohlfühl-Atmosphäre.

Massiv- oder Trockenbau

Die Entscheidung für die Massiv- oder Trockenbaulösung kann nach dem Entwurf getroffen werden. Für Neubauten ohne große Technik unter der Decke kann die Massivlösung empfohlen werden, mit all ihren Vorteilen. Bei Umbau oder Renovierung ist eine Gewölbegestaltung mit Trockenbauelementen die ideale Lösung zur Aufwertung einer Raumsituation.



**1 | EINFACHES VERSETZEN EINES MASSIVELEMENTS
2 | MONTAGE EINES TROCKENBAUELEMENTS VON HAND
3 | TROCKENBAUELEMENTE UNTER EINER HOLZKONSTRUKTION, DEUTSCHES MUSEUM, MÜNCHEN
diArco-MODELL FLORENZ 325, TROCKENBAU**

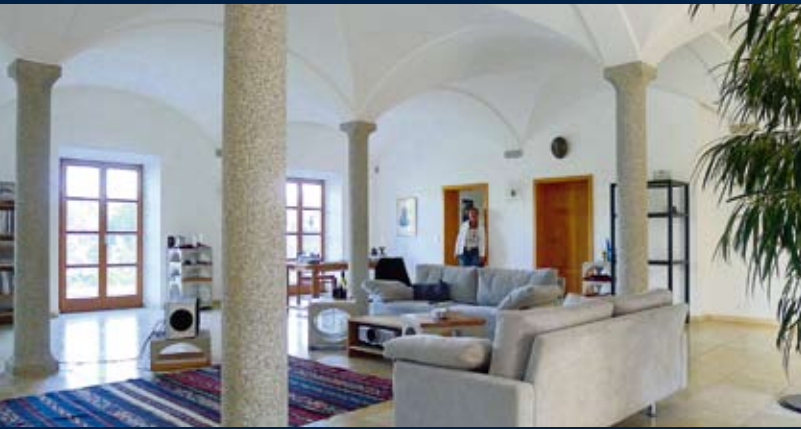


Visionen

Mit der Erfahrung bewährter 3D-Strukturen und den heutigen Möglichkeiten in der Fertigung bietet diArco Gewölbesysteme dem Architekten eine kompetente Basis zur Entwicklung neuer, moderner Strukturen und individueller Raumideen.

The background is a solid dark blue color. Overlaid on this are several abstract, light blue architectural forms. On the left side, there are three curved, overlapping shapes that resemble the petals of a flower or the layers of a dome. On the right side, there are more angular, geometric shapes that look like parts of a building's structure, possibly a column or a wall section. The overall composition is clean and modern, with a focus on architectural lines and forms.

Unsere Vision:
eine menschlichere, natur- und kulturnahe Architektur!



1 | diArco MUSTERHAUS IN EDLING
2 | FASSKELLER WEINGUT KETH OFFSTEIN

3 | EL GRECO MÜNCHEN-FELDMOCHING
4 | ERDKELLER FREILICHTBÜHNE AM STOA EDLING

diArco[®]
Gewölbesysteme